

Sensori di Pressione

Pressure Switches

Sensori di Temperatura

Temperature Sensors

Sensori di Livello

Level sensors

WIBOR

Sensing the future

Storia Vibor

L'azienda Vibor, fondata nel 1965 nel centro di Milano, inizialmente focalizzava la sua produzione e progettazione nella realizzazione di sensori per il controllo della pressione e della temperatura nel mondo automotive; oggi la sua gamma di prodotti comprende sensori di pressione, sensori di temperatura e sensori di livello per ogni esigenza.

Negli anni Vibor si è focalizzata sul miglioramento della qualità con conseguente consolidamento delle sinergie con la clientela.

Una elevata esperienza ed una opportuna flessibilità produttiva e commerciale rimangono tutt'ora punti di forza concreti e persistenti della "mission" di Vibor, senza trascurare la passione per la tecnologia che ci conduce ad una costante innovazione.

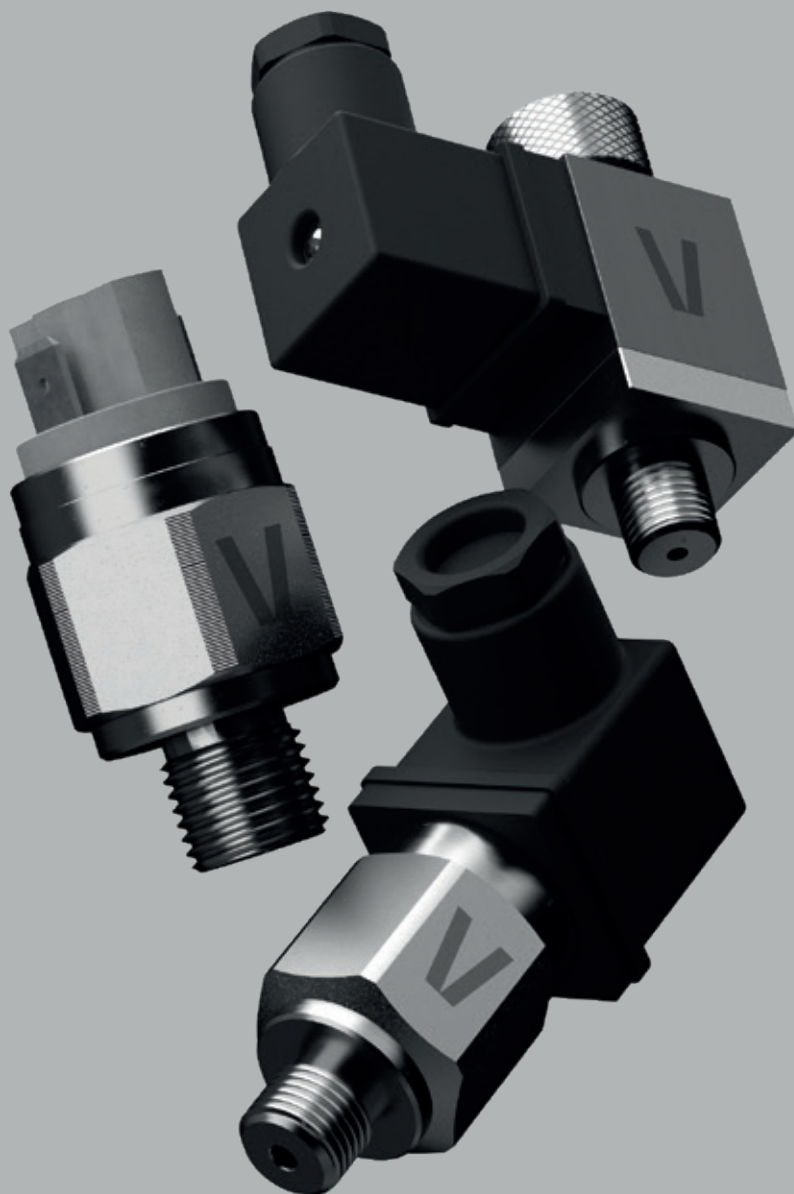
La nostra missione è quindi individuare soluzioni personalizzate per i clienti più esigenti, sviluppando idee innovative e dedicando un'attenzione particolare alla componente ambientale nella produzione industriale per uno sviluppo ecosostenibile. Questa è Vibor.

The Vibor Company, founded in 1965 in the center of Milan, initially focused its production and design on the creation of sensors for pressure and temperature control in the automotive world; today its product range includes pressure switches, temperature sensors and level sensors for every need.

Over the years Vibor has focused on constantly improving quality, in order to cultivate and optimize customer relations and support, while also giving the consumer greater satisfaction.

High level of experience, appropriate production and commercial flexibility remain concrete and persistent strengths of Vibor's mission, without neglecting the passion for technology that leads us towards constant innovation.

Our mission is to find customized solutions for the most demanding customers, developing innovative ideas and paying particular attention to the environmental impacts of industrial production; therefore we strive towards an eco-sustainable production line. This is Vibor.



Sensori di Pressione

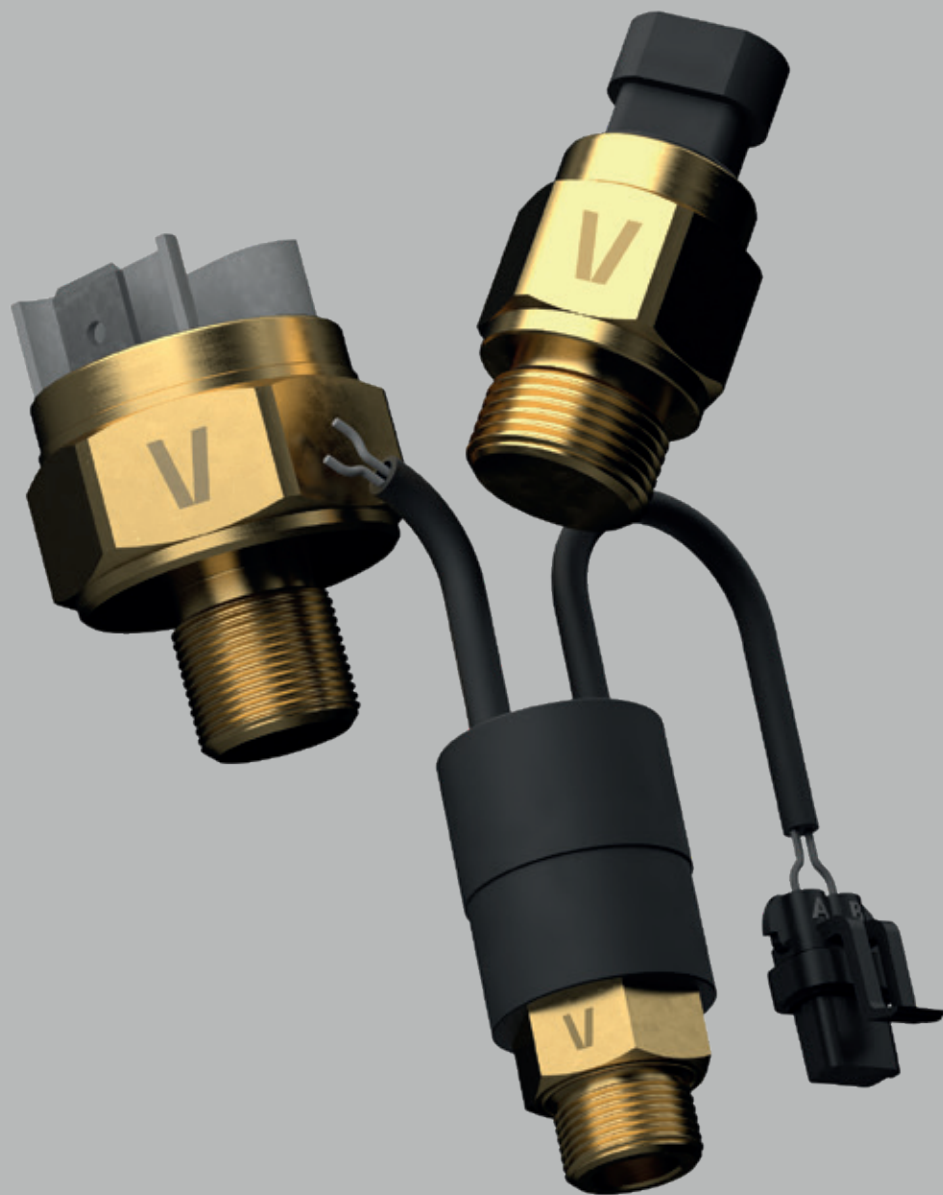
Pressure Switches

^{IT} La gamma dei sensori di pressione Vibor è spesso utilizzata nelle applicazioni industriali, macchine movimento terra, macchine agricole e material handling che si pongono l'obiettivo di tradurre un valore di pressione in un segnale elettrico.

Si possono avere varie tipologie di sensori di pressione come i pressostati elettromeccanici, pressostati differenziali elettrici/visivi e vuotostati.

^{EN} *The range of Vibor pressure sensors is often used in industrial applications, earthmoving machinery, agricultural machinery and material handling which are designed to transform a pressure value into an electrical signal.*

There are various types of pressure sensors such as electromechanical pressure switches, electrical / visual differential pressure switches and vacuum switches.



Sensori di Temperatura

Temperature sensor

^{IT} La gamma dei sensori di temperatura Vibor consente di monitorare le temperature nei fluidi contenuti in impianti oleodinamici mediante un segnale elettrico. Si possono avere varie tipologie di sensori di temperatura come i termostati elettromeccanici, termostati elettronici, sensori di temperatura NTC PT100/PT1000.

^{EN} The range of Vibor temperature sensors allows you to monitor the temperatures in the fluids contained in hydraulic systems utilizing an electrical signal. There are various types of temperature sensors such as electromechanical thermostats, electronic thermostats, NTC PT100 / PT1000 temperature sensors.



Sensori di Livello

Level sensors

^{IT} La gamma dei sensori di livello Vibor consentono di leggere e controllare in ogni istante il livello dei fluidi in impianti mediante un segnale elettrico.

Si possono avere varie tipologie di sensori di livello come i livelli elettromagnetico a lunghezza fissa o regolabile, con sensore di temperatura e livelli visivi.

^{EN} *The range of Vibor level sensors make it possible to read and control the level of fluids in systems at any time, by means of an electrical signal.*

There are various types of level sensors such as electromagnetic levels with fixed or adjustable lengths, with temperature sensors and visual levels.



Vibor
Via Don B.Grazioli 57
20161 Milano (Italy)
Vibor.it